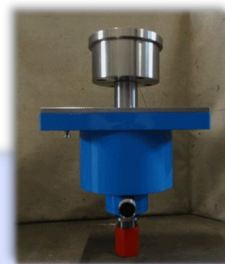


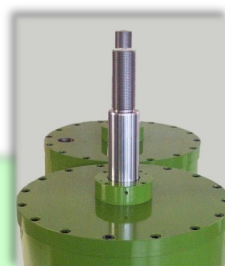
CONTENUS

Serre-tôle pour Presses



A

Cylindre d'Équilibrage



B

Étampes & Équipages



C

Compte de Tiers



D

Histoire



Fondée par **Giovanni Fantini en 1964, Fantini Meccanica**, projette et construit Serre-tôle pour Presses et il maintient le même esprit de simplicité et fiabilité.

Aujourd'hui les deuxième et troisième générations travaillent pour améliorer et développer les principaux produits.

Fantini Meccanica est entreprise leader en déformation du métal, en particulier en conception et bâtiment des:

SERRE-TÔLE POUR PRESSES on représente notre produit de prestige et il compte beaucoup des types pour satisfaire toutes les exigences.

CYLINDRE D'ÉQUILIBRAGE pour presses mécaniques, dans diverse modèles pour diverses applications.

ÉTAMPES pour Trancher et Emboutir la tôle de petite et moyenne taille qui viennent étudiées pour obtenir le maximum de l'économie et de l'industrialisation.

ÉQUIPEMENTS qui demandent précision et capacité, comme par exemples les machines pour le transport des feuilles avec la programmation PLC.

Le bureau technique profite de nombreux des compétences, grâce à beaucoup des ans des expériences et des logiciels d'avant-garde pour projeter et réaliser le produit demandé.

Le personnel expert et extrêmement qualifié soutenue par **machines de haute précision**.

Le processus de fabrication part avec l'**analyse** du problème, continues avec la **conception** d'un système intégré capable de le résoudre, et enfin, on passe à la **construction**, à le **montage** et à l'**essai**. Fantini Meccanica offre **assistance à long terme** parce-que nous croyons en notre produit.

En 2010 nous avons installé 33kw de **panneaux photovoltaïques** pour diminuer les émissions de CO2 dans l'atmosphère.



Le marque **FANTINI MECCANICA** est devenue pour toutes les clients synonyme de **garantie** et **qualité**.

Serre-tôle pour Presses

Index

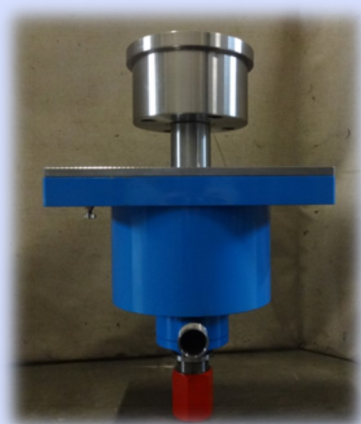
SERRE-TÔLE HYDROPNEUMATIQUE (P.I.)	A1-A6
---	--------------

SERRE-TÔLE PNEUMATIQUE

Serre-tôle Penumatique (P.A.)	A7-A10
--------------------------------------	---------------

Serre-tôle Modulaire Pneumatique (P.M.P)	A11-A13
---	----------------

SERRE-TÔLE HYDRAULIQUE (P.O.)	A14
--------------------------------------	------------



-
- PI/N Normal

A1-A2

-
- PI/RD avec la Réglementation à distance

A3-A4

-
- PI/RP avec la Réglementation Pneumatique

A5-A6

-
-
- PA/2S Deux Étages

A7-A8

-
- PA/2ST Deux Étages avec Tirants

A9-A10

-
-
- P.M.P. Modulaire Pneumatique

A11-A12

-
- P.M.P./4C avec Quatre Colonnes

-
- P.M.P./8G.A. avec Huit Guides

-
- P.M.P./R.O.C. avec Réglementation Hydraulique

A13

Serre-tôle Hydraulique

Série PI/N

La série PI/N est applicable à toutes les presses et substitue tout éjecteur traditionnel. Elle est composée essentiellement par un group cylindre/piston et par un réservoir. Il a la fonction de contenir le liquide (eau et huile émulsionnable) et dans le même temps il consent l'extraction de la pièce dans des temps optimal, ayant dans la partie supérieure air à circuit fermé réglée par le manomètre. L'écrou hexagonal mis dans la partie inférieure, consent de régler la pression d'emboutissage.



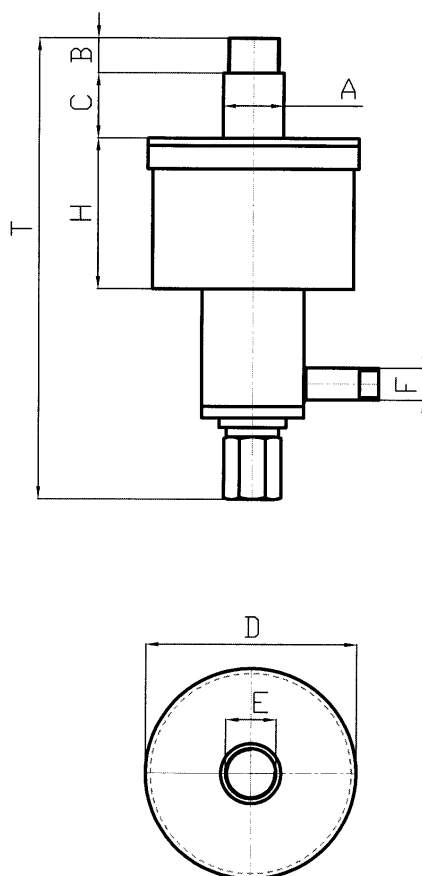
Cet coussinet peut être fourni de débardage pour éclat (voir image) pour travaille d'emboutissage et détournage.

Principaux AVANTAGES:

- Pression de poussé est réglable à l'emboutissage;
- Pression réglable à l'extraction;
- Au retour la presse NE subie pas de contrecoups même à des vitesses élevées;
- La simplicité de construction permet le montage et le démontage sans l'intervention des techniciens spécialisés.

Serre-tôle HydroPneumatique

Spécifications série PI/N



SÉRIE	POUSSÉE KN	COURSE mm	Mesure des dimensions							
			A	B	C	D	E	F	H	T
40-63	120	60	55	50	60	210	M50X2,5	1"1/4	190	530
80	160	70	55	50	70	230	M50X2,5	1"1/4	200	550
105-130	260	80	75	60	80	250	M70X3	1"1/2	220	600
160	300	90	75	60	90	310	M70X3	1"1/2	230	620
200	400	100	85	80	100	310	M80X3	1"1/2	260	720
250	500	100	85	80	100	350	M80X3	1"1/2	260	720

Série PI/RD

La série PI/RD a été étudiée et réalisée pour être appliquée à toutes presses mécaniques d'établi, mais particulièrement pour de lourds travaux d'emboutissage.

Les caractéristiques de cette série, dont la structure est fort proportionnée, permettent d'exploiter le plan de travail de la presse, et d'augmenter les performances de la presse même.

Est composé essentiellement par un group cylindre/piston et par un réservoir assemblés entre eux par un tuyau flexible et par quatre colonnes

que assurent pendant les courses une constant et parfait précision de guide. Il a le rôle de contenir le liquide eau

et huile émulsionable) et dans le même temps, il consent l'extraction de la pièce dans des temps optimal, ayant dans la partie supérieure air à circuit fermé réglée par le manomètre.

La valve de réglementation à distance, permet de régler la pression d'emboutissage en la-maintenant constante sur toute la course.

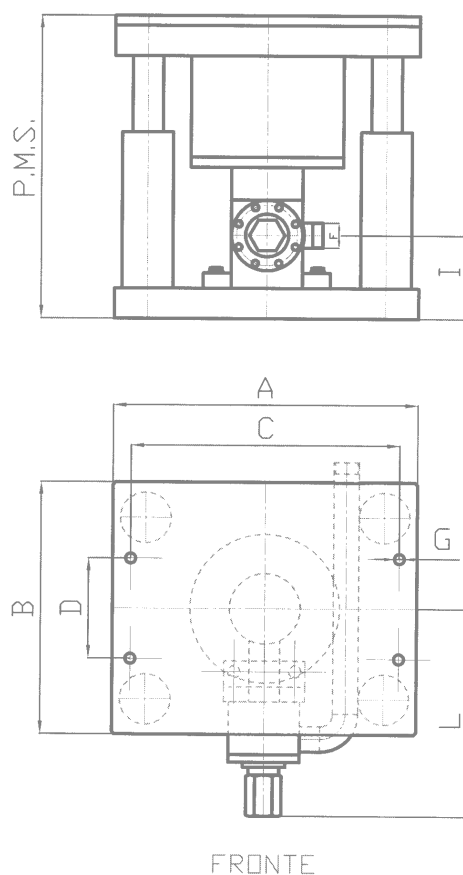


Principaux AVANTAGES :

- La pression de poussée est constant sur toute la course d'emboutissage;
- Au retour la presse NE subi pas de contrecoups même à des vitesses élevées;
- Pression réglable dans l'emboutissage de 0 à 1/5 de Tonn/presse;
- La simplicité de construction permet le montage et le démontage sans l'intervention des techniciens spécialisés.

Serre-tôle HydroPneumatique

Spécifications série PI/RD



SÉRIE	POUSSÉE KN	COURSE mm	Mesures de Dimensions								
			A	B	C	D	F	G	L	I	PMS
105	200	80	450	400	400	150	1"1/4	18	430	165	580
130	260	80	500	400	450	150	1"1/2	18	450	165	580
160	300	100	500	500	450	250	1"1/2	20	450	165	610
200	400	100	550	500	500	250	1"1/2	20	450	165	610
250-300	500	150	650	600	600	350	2"	22	490	190	710

Serre-tôle HydroPneumatique

Série PI/RP

La série PI/RP a été étudiée pour accélérer le temps de la préparation de la machine, avec la possibilité des efforts plus élevés.

Elle est similaire à la série PI/RD, et exploite une valve de

réglementation avec commande pneumatique incorporée dans le serre-tôle, en consentant de

régler l'effort d'emboutissage par un réducteur de pression.

Le réglage de l'effort est consultable par un diagramme achalandé avec le Serre-tôle.

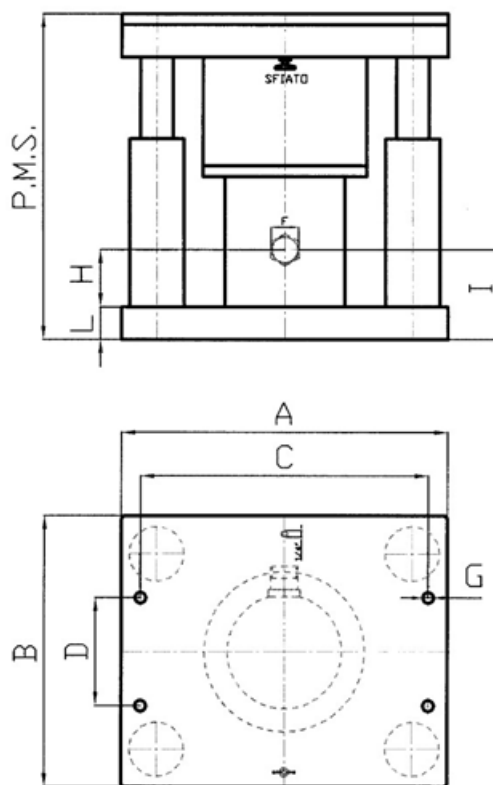


Principaux AVANTAGES:

- La pression de poussée est constante sur toute la course d'emboutissage;
- Au retour la presse NE subit pas des contrecoups même à des vitesses élevées;
- Pression réglable en manière Pneumatique;
- Temps de préparation de la machine sont réduites;
- Poussée jusqu'à 600KN
- Montage et démontage sans l'intervention des techniciens spécialisés.

Serre-tôle HydroPneumatique

Spécifications série PI/RP



FRONTE

SÉRIE	POUSSÉE KN	COURSE mm	Mesures de Dimensions								
			A	B	C	D	F	G	L+H	I	PMS
105	200	80	450	400	400	150	1"1/2	18	60+145	205	620
130	260	80	500	400	450	150	1"1/2	18	60+145	205	620
160	300	100	500	500	450	250	1"1/2	20	70+150	220	680
200	400	100	550	500	500	250	1"1/2	20	70+150	220	680
250-300	500	150	650	600	600	350	2"	22	80+150	230	780
250-300	600	150	650	600	600	350	2"	22	80+150	230	780

Serre-tôle Pneumatique

Série PA/2S

La série PA/2S a été conçue pour satisfaire aux exigences les plus sévères du secteur et il offre beaucoup des innovations qui ont fait de cet serre-tôle le plus utilisé.

Grâce à ces garanties, cette série est devenue indispensable pour les entreprises pour la déformation des matériaux.

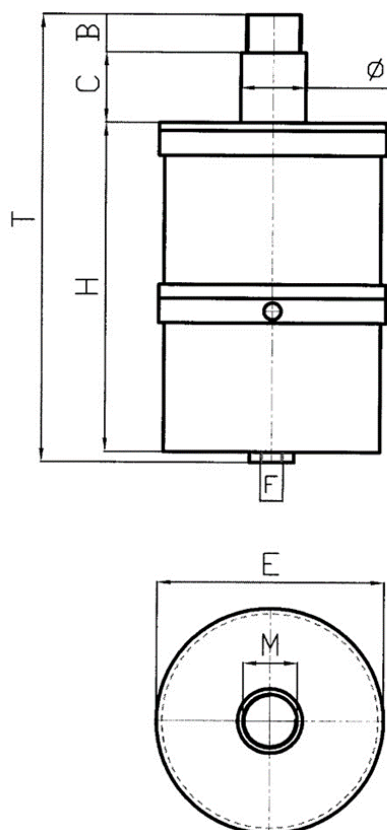


Principaux AVANTAGES :

- Dimensions réduits grâce à la conception constructive d'avant-garde;
- Rythme de travail élevé avec automatisme en garantissant la maximale durée des garnitures parce que les cylindres et les pistons sont chromés et rectifiés;
- Facile application, construire pour le montage à quel que type de presse, fixe, inclinable, transfert et accomplissant à beaucoup des exigences d'installation;
- Emploi dans les travaux d'emboutissage et d'extraction.

Serre-tôle Pneumatique

Spécifications série PA/2S



SÉRIE	POUSSÉE KN	COURSE mm	Mesures de Dimensions							
			Ø	B	C	E	M	F	H	T
2	20	60	55	50	60	200	M50X2,5	1"	315	430
3	30	60	55	50	60	230	M50X2,5	1"	315	430
5	50	60	55	50	60	250	M50X2,5	1"	315	430
7	70	80	75	60	80	310	M70X3	1"	390	540
10	100	80	75	60	80	360	M70X3	1"	390	540
12	120	100	75	60	100	410	M70X3	1" - 1"1/4	430	600
15	150	100	100	80	100	460	M80X3	1"1/2	480	670
20	200	100	100	80	100	510	M80X3	1"1/2	480	670

Serre-tôle Pneumatique

Série PA/2ST

La série PA/2ST a été réalisée avec des caractéristiques fonctionnelles différentes, selon des solutions plus opportunes, afin de satisfaire les exigences technologique de flexibilité et d'économie.

Ces serre-tôles viennent utilisés pour travaux d'emboutissage et extraction mais aussi pour répondre à la nécessité d'accéder au trou de la presse pour le débardage des pièces sans le démontage du Serre-tôle.

En outre, selon la demande du client, cette série peut être fournie de réglementation de la vitesse en remonte avec retour retardé.

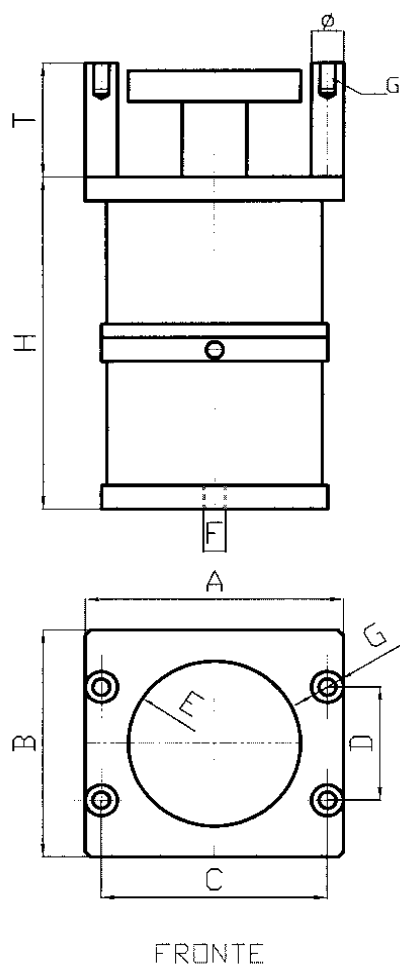


Principaux AVANTAGES :

- Plan de poussée rectifiés et endurci;
- Cylindre et Piston chromés et rectifiés;
- Accessibilité au plan de la presse;
- Emploi dans le travaille d'Emboutissage et d'Extraction.

Serre-tôle Pneumatique

Spécifications série PA/2ST



SÉRIE	POUSSÉE KN	COURSE mm	Mesures de Dimensions									
			A	B	C	D	E	F	G	H	T	Ø
2	20	60	250	220	210	110	200	1"	M18	330	110	30
3	30	60	250	220	210	110	200	1"	M18	330	110	30
5	50	60	340	250	290	165	280	1"	M18	330	110	30
7	70	80	350	310	290	165	320	1"	M24	400	140	40
10	100	80	350	350	290	165	320	1"	M24	400	140	40
12	120	100	400	400	340	340	340	1"- 1"1/4	M24	440	160	40
15	150	100	550	550	500	460	340	1"1/2	M30	490	180	50
20	200	100	550	550	500	460	340	1"1/2	M30	490	180	50

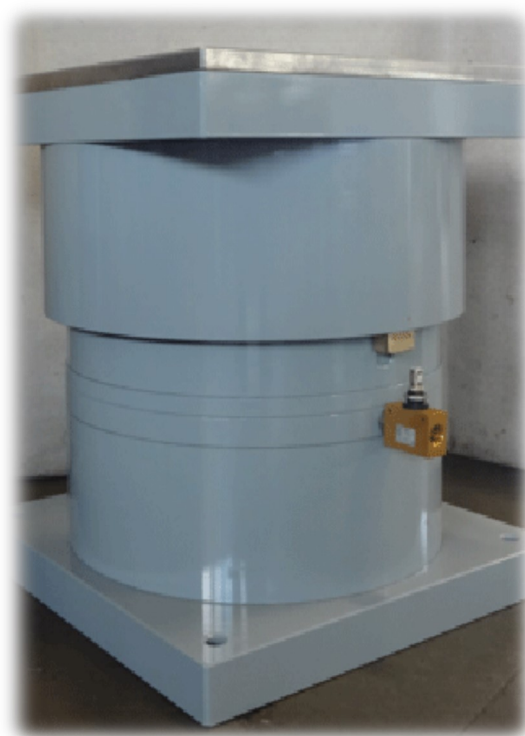
Serre-tôle Pneumatique

Série PMP

La série PMP grâce à sa versatilité constructive permet une applications universelle sur toutes les presses.

Cet serre-tôle est construit avec système modulaire-applicatif avec la possibilité de arrête et réglementation de la remonte.

Pour cette raison, sont née les séries PMP/4C avec Quatre Colonnes et PMP/8G.A. avec Huit points de Guide, qui permettent d'exploiter les grand tables de travaille dont les presse avec double montant sont fourni.

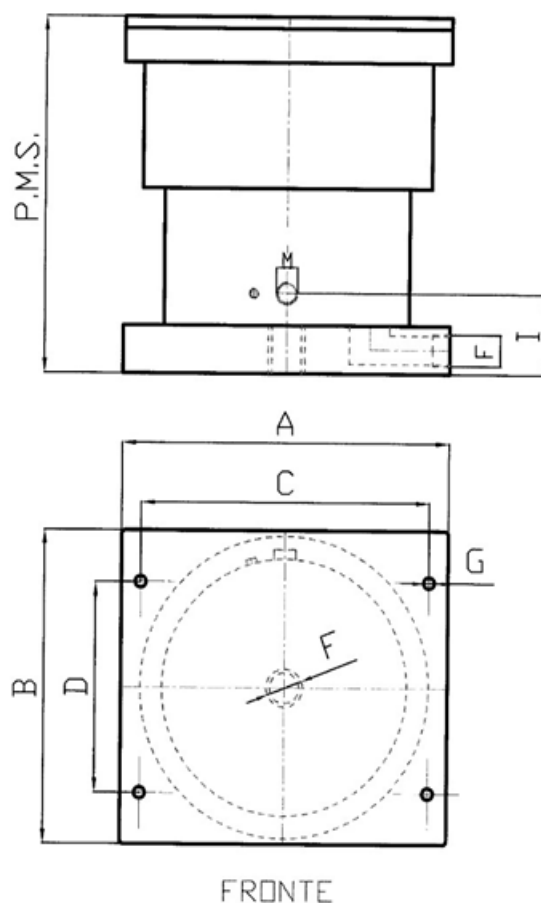


Principaux AVANTAGES :

- Surfaces de poussée endurcis et rectifié;
- Cylindre et Piston chromés et rectifiés;
- Possibilité de diviser en plus groups opérationnels.

Serre-tôle Pneumatique

Spécifications série PMP



SÉRIE	POUSSÉE KN	CORSE mm	Mesures de dimensions								
			A	B	C	D	F	G	I	M	PMS
3	30	60	300	300	250	200	1"	18	110	3/8"	420
5	50	60	350	350	300	200	1"	18	110	3/8"	420
7	70	80	400	400	350	300	1"	22	110	1/2"	490
10	100	100	450	450	400	300	1"-1"1/4	22	110	1/2"	530
12	120	100	500	500	450	400	1"1/4	22	120	1/2"	550
17	170	120	550	550	500	400	1"1/2	22	120	3/4"	600
20	200	120	600	600	500	450	1"1/2	26	120	3/4"	600
26	260	120	650	650	550	500	1"1/2	26	130	3/4"	610
30	300	120	650	650	550	500	1"1/2	32	130	1"	610
37	370	150	750	750	650	600	2"	32	140	1"	730
42	420	150	800	800	700	600	2"	32	140	1"	730
50	500	150	850	850	750	700	2"	32	160	1"	760

Serre-tôle Pneumatique

Série PMP/ROC

Le Group Serre-tôle de la série PMP/ROC est composé par un cylindre pneumatique lié en série au un cylindre hydraulique.

Le cylindre pneumatique génère l'effort résistant pendant le cylindre hydraulique a la fonctionne d'arrête en phase de remonte.

Sur le cylindre d'arrête est installé un group hydraulique avec trois électrovanes D-F-G.

La electrovanne D d'injection sert pour annuler l'élasticité d'huile pendant la phase d'inversion de la glissière de manière que le coussinet s'arrêt au P.M.I.

La electrovanne F sert pour la remonte-retardée-ralentie du coussinet Pneumatique.

La electrovanne G, simultanément, à le but de libérer le group d'arrête hydraulique pour fonctionner en même temps avec la glissière presse.

La vitesse de remonte peut être contrôlée par une valve proportionnelle qui vient programmé pour uniformiser la remonte du serre-tôle pneumatique.



Serre-tôle Hydraulique

Série PO

La série P/O a été expressément étudiée pour le SERRE-TÔLE HYDRAULIQUE, qui, comme toutes les autres séries, est marquée pour la versatilité d'application et la compacité structural qui garantissent une complète fiabilité.

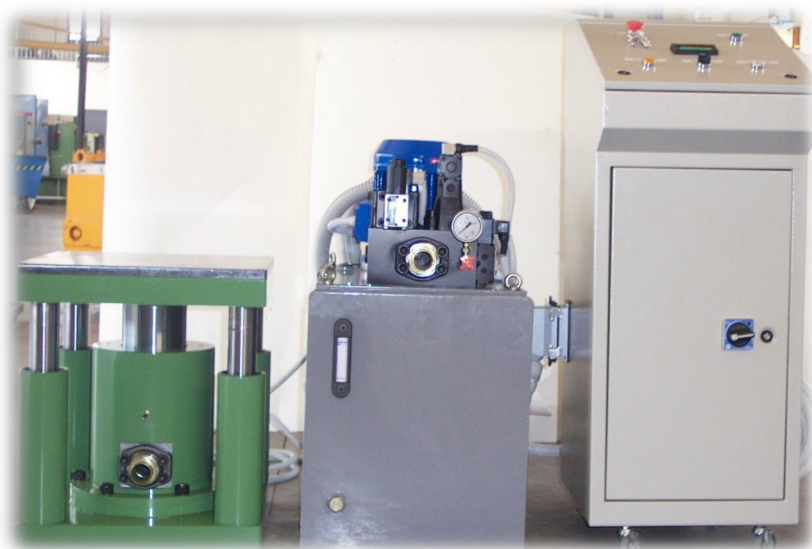
Les parties mobiles sont toutes chromées avec forte épaisseur et guidées sur grand guide.

Le distributeur oléo-hydraulique, de haute qualité, avec composants prévus sur les panneaux monobloc, rendent facile et fonctionnel chaque mouvement. Le serre-tôle P/O peut être fourni d'un pupitre électrique de commande pour gérer le fonctionnement du serre-tôle, en diminuant les temps de préparations machine.

Cette série est projetée expressément sur la demande du client pour satisfaire complètement chaque exigence.

Principaux AVANTAGES :

- Spécifique pour presses hydraulique
- Compacité structural
- Réglementation de la remonte
- Contrôle Automatique du fonctionnement
- Fiabilité et Solidité
- Simplicité d'application

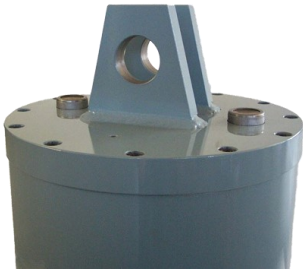


Cylindre d'Équilibrage

Le cylindre d'équilibrage P.B. sont réalisés pour satisfaire les exigences relatifs à l'équilibrage du poids de la glissière dans les presses mécaniques.

Ces Cylindre d'Équilibrage sont projetés et construit pour garantir haute standards qualitatifs, grâce à:

- **Matériaux de qualité** avec surfaces intérieurs du cylindre brillant et chromés pour garantir écoulement durable et fluide.
- Parts métalliques en mouvement alterné guidée par **Anneaux en P.T.F.E.** en évitant le contact entre plus parties et en améliorant la fonctionnalité de tenue;
- Tenue garantie par **Garnitures en P.T.F.E.** au bas frottement je sois dynamique que statique, résistance à l'extrusion et à le collage avec de la vitesse cyclique aussi élevée.;
- **Bas frottement à élevées prestation** avec un système de lubrification
- Cylindre-tige au recouvrement;
- **Dissipation Thermique élevé** assuré par trous d'entrée et déchargement de grandes dimensions;
- Possibilité de personnalisation pour une grande versatilité d'exécution.

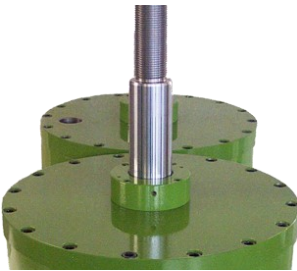


Tête supérieur avec support pour charnière soudé et normalisé, avec transformation du trou en tolérance H8 pour goujon d'assemblage.

Trous de fixation avec filtre à filet.



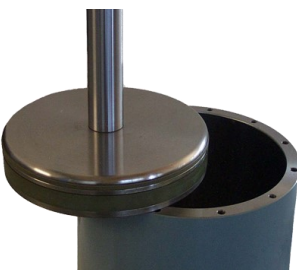
Le cylindre est travaillé intérieurement pour obtenir une surface chromée et brillant capable de garantir écoulement durable et doux.



Tête inférieur avec trou d'alimentation et douille-guide tige avec lubrification par récupération.



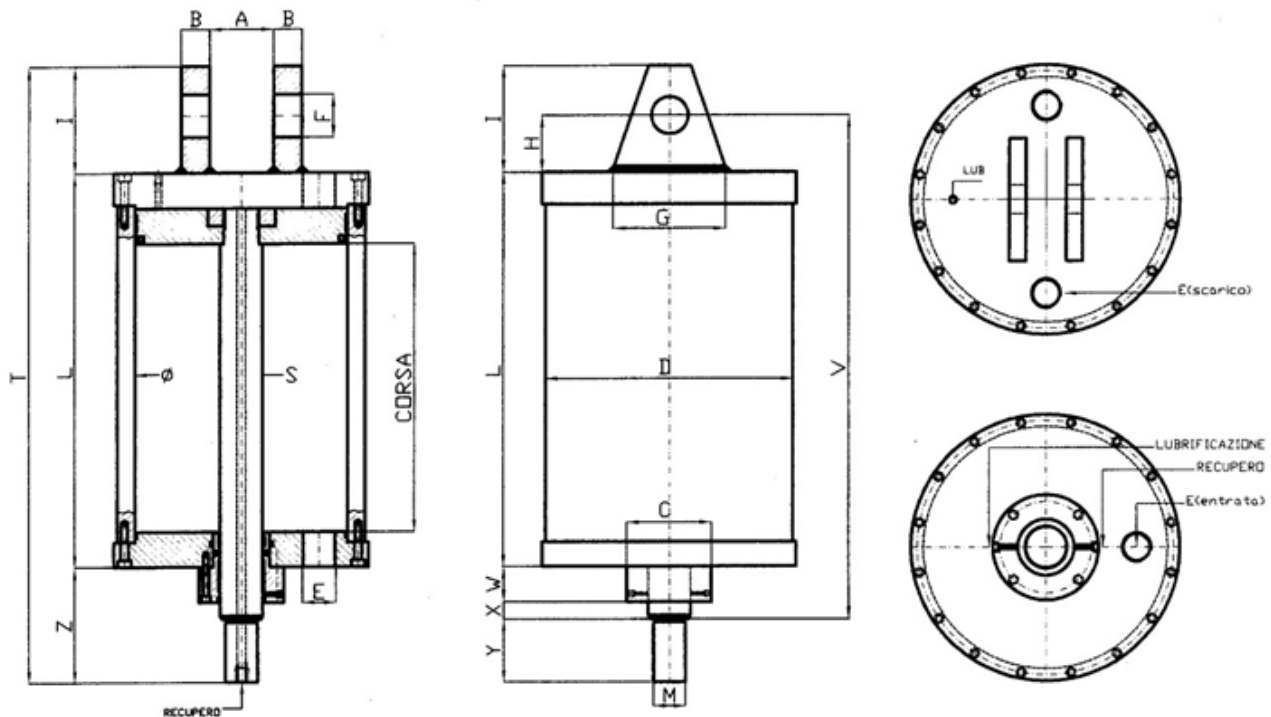
Tige chromé et rectifié avec l'extrémité filetée pour arri-mage au support de la glissière presse.



Piston de poussée avec siège en rainure fermée pour garniture et bande guide en P.T.F.E.

Cylindre d'Équilibrage

Les cylindres d'équilibrage sont construits en différentes mesures en maintenant les mêmes caractéristiques de qualité et fiabilité.



Pour exécuter l'ordre, il faut indiquer le modèle et la course désirée. Exemple:

P.B.300x400

MODÈLE	COURSE	Ø	D	E	S	M	F	I	A	B	H	X	Y	W	L	V	Z	T	G	C
P.B.200	250	200	250	1"1/4	50	M36	40	120	70	30	60	20	70	30	380	470	120	620	150	100
	300														430	520		670		
	350														480	570		720		
	400														530	620		770		
P.B.250	300	250	310	1"1/2	60	M45	50	120	80	30	80	20	90	30	440	570	140	700	150	120
	350														490	620		750		
	400														540	670		800		
	450														590	720		850		
P.B.300	350	300	360	1"1/2	60	M45	60	150	80	30	80	20	90	50	500	650	160	810	150	120
	400														550	700		860		
	450														600	750		910		
	500														650	800		960		
	550														700	850		1010		

Cylindre d'Équilibrage

MODÈLE	COURSE	Ø	D	E	S	M	F	I	A	B	H	X	Y	W	L	V	Z	T	G	C
P.B.200	250	200	250	1"1/4	50	M36	40	120	70	30	60	20	70	30	380	470	120	620	150	100
	300														430	520		670		
	350														480	570		720		
	400														530	620		770		
P.B.250	300	250	310	1"1/2	60	M45	50	120	80	30	80	20	90	30	440	570	140	700	150	120
	350														490	620		750		
	400														540	670		800		
	450														590	720		850		
P.B.300	350	300	360	1"1/2	60	M45	60	150	80	30	80	20	90	50	500	650	160	810	150	120
	400														550	700		860		
	450														600	750		910		
	500														650	800		960		
	550														700	850		1010		
P.B.350	400	350	410	1"1/2	60	M45	60	150	80	30	80	20	90	50	550	700	160	860	200	120
	450														600	750		910		
	500														650	800		960		
	550														700	850		1010		
	600														750	900		1060		
P.B.400	400	400	460	1"1/2	60	M45	60	150	90	40	80	20	90	50	580	730	160	890	200	120
	450			2"											630	780		940		
	500														680	830		990		
	550														730	880		1040		
	600														780	930		1090		
P.B.450	450	450	510	2"	80	M60x 4	60	150	90	40	90	20	150	50	670	830	220	1040	300	150
	500			Flan- gia SAE											720	880		1090		
	600			820											980	1190				
	650			870											1030	1240				
P.B.500	500	500	560	2"	80	M60X 4	60	150	90	40	90	20	150	50	720	880	220	1090	300	150
	600			Flan- gia SAE											820	980		1190		
	700			920											1080	1290				
	800			1020											1180	1390				
P.B.550	500	550	610	2"	80	M60x 4	70	200	90	40	120	20	150	50	720	910	220	1140	300	150
	600			Flan- gia SAE											820	1010		1240		
	700			920											1110	1340				
	800			1020											1210	1440				
	900			1120											1310	1540				
P.B.600	550	600	660	2"	80	M60x 4	70	200	110	50	120	20	150	50	770	960	220	1190	400	150
	600			Flan- gia SAE											820	1010		1240		
	700			920											1110	1340				
	800			1020											1210	1440				
	900			1120											1310	1540				
P.B.650	600	650	710	2"	80	M60X 4	70	200	110	50	120	20	150	50	820	1010	220	1240	400	150
	700			Flan- gia SAE											920	1110		1340		
	800			1020											1210	1440				
	900			1120											1310	1540				
	1000			1220											1410	1640				

ÉtampS & Équipements

Sur demande spécifique du client nous construisent depuis 50 ans ÉtampS pour tôle et Équipements de chaque genre.

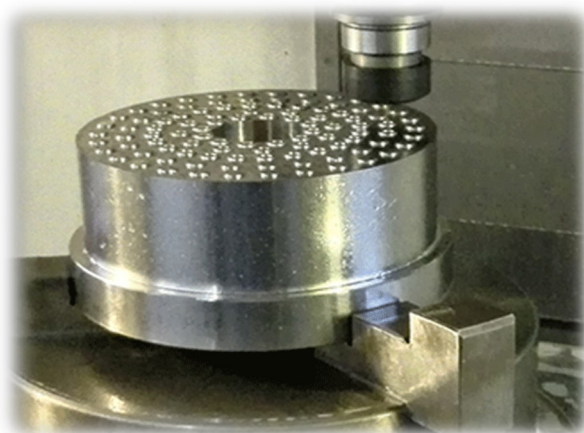
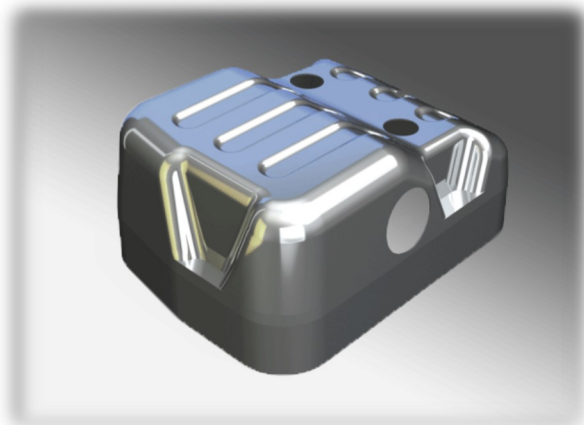
Après une comparaison sur les spécifications que l'équipement devra exécuter on passe à la phase de conception qui compte sur les dernières technologies du software et l'expérience mûrie dans les ans.

Le bureau technique crée un modèle solide, sur les exigences du client pour rendre la phase de production le plus économique et durable.

Il modèle créé vient revu avec le client pour discuter les améliorations qui peuvent être appliquer, en évaluant le processus productif qu'il doit exécuter.

Approuvé le modèle tridimensionnel, on passe à la phase de production.

Cette phase est suivie par techniciens spécialisés, qui, grâce à l'aide des beaucoup des machine de qualité construisent chaque pièce avec soin et précision.





C

Ces phases, conceptions et réalisation, garantissent une complète interchangeabilité des bouts.

Nous sommes spécialisés en la conception et réalisation des étamps pour la travail au froid de chaque type de tôle

- Étamps pour Emboutissage et Pli;
- Étamps découper et trouer;
- Étamps au Bloc;
- Étamps au pas progressif.

Nous réalisons chaque type des Équipements que, après une attente analyse, aide à améliorer et accélérer la phase productif d'un particulier pièce.



Transformation Compte de Tiers

Grâce à un personnel hautement qualifié uni à beaucoup des machines à l'avant-garde, nous réalisons chaque pièce qui vient nous demandé, depuis prototype jusqu'à la petite série.

Nous avons **cinq tours** à commande numérique et traditionnel pour pouvoir être polyvalentes et précises, un centre de travail à commande numérique uni au **software CAM** pour la conception, une fraiseuse traditionnelle pour toutes les travaille ou l'automatisme est limitante, une **aléseuse** avec un grand table pour exécuter travaille des grosses pièces avec la maxime précision, une **rectification** au plan parallèle et une avec le plan cylindrique pour les pièces que nécessitent d'un précision dimensionnel et/ou finition superficielle et **deux foreuses** pour crevaisons sur bouts simples.

En outre nous avons un rayon dédié au essai, montage et peinture des pièces réalisées.





Nous sommes apte à travailler beaucoup des matériels depuis les plus communs comme acièrè plastique et cuivre, mais aussi amco et aciers trem-prés. Nous exécutons travaille à haute précision soit de formes simples qui complexes.

Nous faisons aussi l'essai et la peinture.



Contacts:

Siège Social : Strada Provinciale per Bozzolo 5 Rivarolo Mantovano (MN)

Site de Production : Via dell'Impresa 4 Rivarolo Mantovano (MN)

Tel. 0376/99206

Fax. 0376/99796

eMail:

info@fanmec.com

amministrativo@fanmec.com

tecnico@fanmec.com